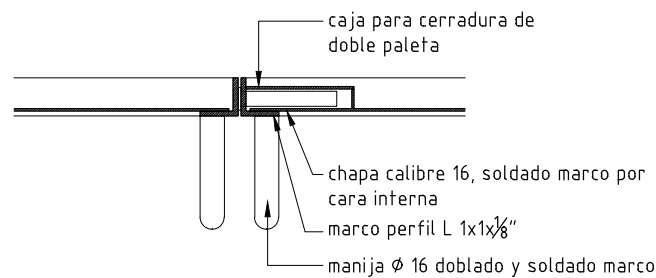


PLANTA esc. 1:20



DETALLE I esc. 1:5

PUERTA DOBLE NICH0

Marco perimetral: Planchuela L 1 y 1/2 " x 1/8"

Div. horizontales: Planchuela T 1 y 1/2 " x 1/8"

Anclaje: Amures varillas Ø16

Terminación: 2 manos de fondo antioxico + 2 manos de esmalte sintéticoTipo Santinca blanco s/mc

Puertas de 2 hojas

Marco perimetral: Planchuela 1 1/2"x 1/8"

Paneles: Malla metal desplegado tipo HIERROMAT MD 411 romboidal, ubicación s/grafico

Chapa calibre 16

Terminación: 2 manos de fondo antioxico + 2 manos de esmalte sintético tipo Tipo Santinca blanco s/mc color blanco aplicado con pistola airless

Cierre: cerradura de seguridad de doble paleta

Maniobra: manoton Ø16mm en cara exterior

Movimiento: Pomelas: 4"x10mm

Tope inferior en una de las hojas

Puerta Nicho

ESCALA	1:20 1:5	-
--------	----------	---

TIPO	H21	CANTIDAD	1	IZQ.	-	UBICACION	Hall 01
DER.	-						

NOTAS:

Todas las dimensiones serán verificadas en obra

La presupuestación según la siguiente planilla implica la conformidad constructiva por parte del contratista sin perjuicio de la calidad y durabilidad de los trabajos.

Las especificaciones que hacen referencia a marcas de fábrica, número de catálogo y tipos de equipos, elementos, productos y/o materiales de un determinado fabricante, podrán ser sustituidos por otros que posean como exigencia especificaciones y características iguales o superiores en calidad y performance que el indicado.

En las especificaciones se hace referencia a marcas de fábrica, número de catálogo y tipos de equipos, elementos, productos y/o materiales de un determinado fabricante. Se establece que también serán aceptables ofertas de equipos, artículos o materiales alternativos que tengan características similares, presten igual servicio y sean de igual o superior calidad y performance que la establecidas en dichas especificaciones, debidamente demostradas por el oferente y aceptadas por el Arquitecto Proyectista.